

地震について
考えてみよう!

夏
休
み
!
特
別
企
画

模型を
作ってみよう!

締切
8/1(土)

開催日時

令和8年
8月8日(土)
10:00~11:30

開催場所

いわき震災伝承みらい館
多目的学習室

講師

田人地域振興協議会 会員
下山田 誠氏

参加対象・定員

小学生以上 ※保護者同伴可

定員 20名 ※応募多数の
場合は抽選

参加費 無料

分
か
り
や
す
い
地
震
の
お
話
&
ワ
ー
ク
シ
ョ
ッ
プ

申込方法

メールまたは **フォーム**で
お申込みください

★メールでの申込★

次の内容を記載してお送りください

E-mail:

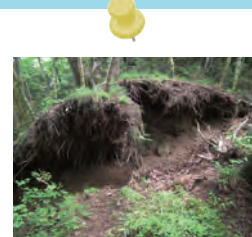
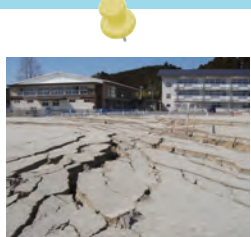
info@memorial-iwaki.com

【記載事項】

- ①参加者氏名
- ②参加者氏名フリガナ
- ③学年
- ④連絡先
ア 保護者氏名
イ 保護者参加の有無
ウ 電話番号
(当日連絡のとれる番号)

★フォームでの申込★

次のQRコードを
読み込んで、必要
事項を記入の上、
送信してください



【お問合せ】 いわき震災伝承みらい館 Iwaki 3.11 Memorial and Revitalisation museum

TEL 0246-38-4894

E-mail info@memorial-iwaki.com

いわき震災伝承みらい館

Iwaki 3.11 Memorial and Revitalisation Museum

実施内容

地震のお話

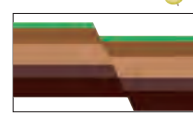
東日本大震災（2011年3月11日）の1か月後の4月11日に、福島県浜通り（いわき市田人町）の地下を震源とした巨大な余震（活断層地震）が起こって「**地面が高さ2mもズレた**」ことを知っていますか？
この地震が発生してから、今年で15年が経ちました。
最近では地震が多発しています。改めて地震について考えてみませんか？



3月11日に起きた地震のメカニズムは？



4月11日に起きた地震のメカニズムは？



「断層」ってなあに？

作ってみよう

模型を作って、断層の動きや、建物の揺れ方を確認してみよう



活断層の模型⇩



建物の揺れ方の模型⇨



昨年度のワークショップの様子

講師紹介

下山田 誠 氏

経 歴

- 平成26（2014）年4月から令和4（2022）年3月までの間に、地域振興担当員や支所長として田人支所に勤務し、平成23（2011）年4月の「福島県浜通り地震」によって田人地区に出現した地表地震断層【井戸沢断層】の調査、保存活動に関わり、地域振興に尽力。
- 現在は、市職員として勤務するかたわら、田人地域振興協議会会員として井戸沢断層を軸としたまちづくりに取り組むとともに、「いわき震災伝承みらい館」における定期講話などを通して、福島県浜通り地震の伝承に努めている。

