

OTHERS
EVENT

社会実験エリア以外も

楽しいイベントてんこ盛り！

社会実験実施期間中は、いわき駅前の賑わい創出に向け、社会実験エリア以外にも、関係団体や地元商店会との連携により、さまざまな出店やイベントが開催されます！

11/3 [金・祝]

サンシャインマルシェ
(いわき駅みんなの
パブリックスペース
活用実行委員会)

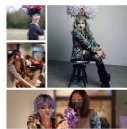
時間 11:00-17:00



11/4 [土]

ヘッドドレス
ワークショップ
(平三町目商店会)

時間 13:00-19:00



11/5 [日]

三町目ジャンボリー
ホコテン
(平三町目商店会)

時間 11:00-15:00



11/5 [日]

キモノデマリアルキ
(着物とみひき)

時間 11:00-15:00



11/12 [日]

Iwaki coffee time!
Spin-off
コーヒ-とお菓子の
「ほこみちコーヒ-」
(Iwaki coffee time)

時間 11:00-15:00



11/12 [日]

いわきゲリゲ祭り
2023
(いわきゲリゲ祭り
実行委員会)

時間 11:00-20:30



11/18 [土]

▶ 2024 1/8
[月・祝]
イルミエールいわき
(いわき青年会議所)

【点灯セレモニー】11/18(土)
17:30-18:30
時間 17:00-23:00



11/19 [日]

ケージボール広場
(特定非営利活動法人
ツークンフト ロカール)

時間 10:00-15:00



R399 社会実験

「いわき駅前公園化計画」とは

クルマ中心から人優先のまちづくりを進めるため、人にやさしい快適な道路空間の構築と賑わいの創出をめざして、楽しいまち歩きの実験を実施し、その効果や課題を検証します。

注意事項

- 会場は、誰もが使える公共の場です。1人1人がマナーを守り、みんなで気持ちよく過ごせる空間を創り上げよう協力ください。
- ごみは各自持ち帰りください。歩道に設置されている人工芝やテーブル、椅子などは大事にお使いください。
- 楽器、マイク、スピーカー等を用いて音を発生させたりするよう行為については、近隣住民の日常生活の妨げとならないよう常駐の範囲内で行ってください。
- 社会実験の内容は、天候によって変更・中止となる場合があります。また、悪天候などにより、社会実験をやむを得ず中止とする場合は、いわき建設事務所やいわき市のHPでお知らせいたします。

※プログラムの内容や時間は変更または中止とする場合があります。あらかじめご了承ください。
※新型コロナウイルス感染拡大防止の観点から、必要な対策を講じて開催します。

※この情報は2023年10月25日現在のもので、最新情報はWEBサイト、SNSなどでご確認ください。

お問合せ

いわき建設事務所 企画管理部 企画調査課
いわき市 産業振興部 産業チャレンジ課

いわき建設事務所



HP



Instagram



2023 11. 3 FRI → 11. 19 SUN

計画公園化

R399
社会実験

いわき駅前

10:00-20:00 いわき駅前大通り(国道399号)

共催
いわき市／いわき商工会議所／いわき市中心市街地活性化協議会(平地区)／福島県いわき建設事務所

後援
いわき市平商店会連合会／公益社団法人いわき青年会議所
いわき駅みんなのパブリックスペース活用実行委員会／
ホテルD41いわき／エスバルいわき／
国土交通省 東北地方整備局 磐城国庫事務所

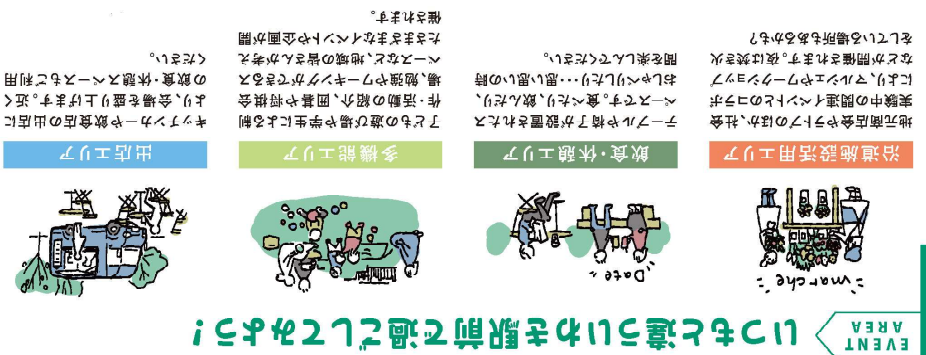
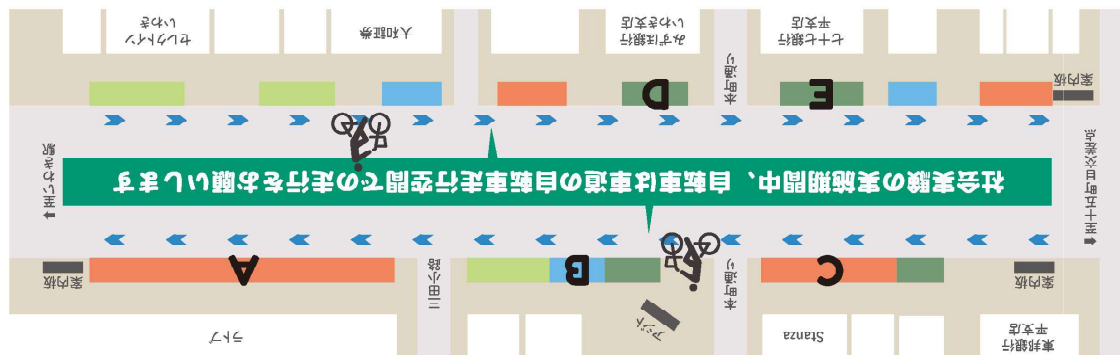
運営協力
たいらまちづくり株式会社／株式会社ラトブコーポレーション
／株式会社やまと

まちの主役を、
車から人へ

車を使って移動することがあたりまえになって、道路は車が走るもの、歩道は歩くためのもの、そう思い込んできたけれど、道はそもそも、だれのものでもない。路上に座って休んだら、思いきり遊んだらいいはずだ。まちの主役は、やっぱり「人」。道と車、ではなく、「道と人」の関わりを問い直したい。ここ、いわき市平から、いわき駅前から、まちの主役を、車から人へ、取り戻していく。

2023年秋、いわき駅前公園化計画はじまります。

最新情報は
たいらほこみち
WEBサイトを
チェック！



11/3 [金・祝] 4 [土] MAP C

ほこみちキャンドル ワークショップ

[工房マートル]

あぶくま高原の旅館村に移住した蛸
燭作家によるキャンドルワ クショッ
プ。お花に癒されながらお楽しみくだ
さい。

時間

3[金・祝]17:00-19:00(最終受付18:30)
4[土]14:00-18:30(最終受付17:30)



11/5 [日] 12 [日] 19 [日] MAP C

朝活YOGA

[Re.yoga Lotus]

朝の外ヨガで心地よく休日をスター
ト!新鮮な空気をたっぷり取り込み、体
の隅々まで動かして心身を整える。効
果を実感してください。

時間 8:00-9:00 参加費 1,000円

持ち物 ヨガマット

申込み re.yoga.lotus@gmail.com
090-8612-878



11/8 [水] MAP C

アリオス こどもプロジェクト アフタフ・バーバンのあそびしょくどう 『ほこみち探偵所』

[いわき芸術文化交流館アリオス]

小学生あつまれ!平日の放課後、JRい
わき駅前を「あそびのじかん」に。あたらしい
「あそびのじかん」の始まり始まり〜。

時間 16:00 17:30 参加費 無料

対象 小学1年生〜6年生 10名程度

※初回は保護者の方の参加をおすすめします※活動さ
ずい服装、がみ細紙の貼り物など持参ください※申込方法
事前申込は不要です。当日直接会場へお越しください



11/8 [水] 11 [土] MAP B

移動写真機貸出所

[あさとまん]

インスタントカメラ“チェキ”を持って、
平の街を歩きましょう!カメラはこちら
で用意します!フィルム10枚であれば
どんな平を切り取りますか?街中を
一緒に歩いて、平の街を楽しもう!

時間 12:00-17:00

(①12:00、②15:00集合)

参加費 1,000円(フィルム代)



11/11 [土] MAP C

いわき駅前の景観を スケッチしにでかけよう

[高木市之助デザイン事務所]

いわき駅前の景観をスケッチしに出か
けよう!景観れすぎた街でも、じっくり
向き合ってスケッチしてみると気づかな
かった発見と出会えます。ひとりだと恥
ずかしいけど、みんなでスケッチすれ
ば怖くない!絵のうまさを競うものでは
ないので、お気軽にご参加ください。

時間 9:30-12:00 参加費 500円



11/12 [日] MAP C

平まちなかタンデムタクシ-

「いわき自転車文化発信・交流拠点ノレ?」

2人乗り自転車タンデムで、平のまち
なかを駆け抜けていく「平まちなかタ
ンデムタクシー」を実施します!タン
デムに乗ってみたい!という方から1
人では自転車に乗れないけど風を感
じてみたい方まで、ぜひぜひご参加く
ださい!

時間 10:00-15:00

参加費 投げ銭制



大通りのどこかでパフォーマンス!

11/12 [日] MAP B・C・D・E

いわき de マチカドール

時間 12:00-16:30



[パーツイシバ]



[織辺真智子]



[野中さくら]



[泉]

MAP B・D・E

11/3 [金・祝] 18 [土]

バンドマイム& ジャグリングショー

[大道芸人ゆきた]



11/19 [日]

クラウンコメディ

[あいあい]

時間 13:00、15:00、17:00



11/13 [月] MAP C

出張「ゆカフェ」

[癒し空間Ran-Ran]

毎月26日に古瀬屋旅館で開催してい
る「癒しイベントゆカフェ」がいわき
駅前に出現!マッサージ、占い、ハンド
メイド...様々な癒しを準備しています
ので、どうぞふらりとお越しください!

時間 11:00-15:00



11/14 [火] MAP C

You Tube ライブ配信

「Next to the Door」

[GuestHouse&Lounge FARO iwaki]

地域の面白い活動をしている方や魅
力的なプロジェクトなどのお話を
じっくりお聞きしてライブ配信してい
るGuestHouse&Lounge FAROの
「Next to the Door」33回目の配信は、
社会実験真っ最中の路上からお送り
します。

時間 19:00-21:00



11/18 [土] MAP B

BEACH CLEAN IWAKI POP-UP

[BEACH CLEAN IWAKI]

2021年11月にチームを立ち上げ、毎
月1回いわき市の海岸清掃を行って
います。過去の活動記録写真の展示、海
にまつわるプロダクトをご紹介します。
是非ご覧ください!

時間 11:00-15:00



11/18 [土] MAP B

気軽に工作! 木材を彩ろう

[ソーシャルスクエア上荒川店]

木の板に色を塗ったりデコレーション
したりして楽しみたい!作品を集め
て、ソ ーシャルスクエアで開設準備を
進めているみんなの美術館「ART
BASE しかく」のロゴを作ります。希望
者は持ち帰ってインテリアやコース
ターとして使って頂けます!

時間 10:00-14:00



11/19 [日] MAP 全体

平コス

[こいと旅館]

“まちなか”でコスプレを楽しむ。夜
はイルミネーション、撮影も食も楽し
む。駅前の大通り、かなり広範囲で
行われますので、様々な角度から素
敵な一コマを切り取ろう!

時間 11:00-20:00



11/19 [日] MAP A

まちなかの路上でダンス!?

のぼなしコン

みんなでダンスワークショップ

[いわき芸術文化交流館アリオス]

こんにちは。動物ダンサーののぼなし
コンです。たくさん動きたいみんなも!
動物になりたいみんなも!人間おやす
みしたいあなたも!大歓迎です。うに
ようによグニャグニャ動いたら不思議
とスリッリ!かしれません!

時間 14:00-14:45 参加費 無料(事前申込不要)

対象 どなたでも 15名程度



11/10 [金] 11 [土] MAP C

17 [金] 18 [土] 19 [日]

焚き火を囲もう

[日本焚き火協会]

認定焚き火スト監修]

じゃんがらのからくり時計の前でひ
そりと焚き火をします。

時間 17:00-20:00

MAP C



11/3 [金・祝] 4 [土] MAP C

10 [金] 11 [土] 17 [金] 18 [土]

立ち飲みスタンツァ

[La Stanza]

週末をメインに浜通りの地酒熱燗や
ビール、おつまみなどスタンツァの店
先で販売します。気軽にほこみちで外
飲みをお楽しみください。平日もやっ
てるかも?!

時間 17:00-20:00



11/6 [月] 7 [火] 8 [水] MAP C

9 [木] 13 [月] 15 [水] 16 [木]

FREE COFFEE

[GuestHouse&Lounge FARO iwaki]

平日の夕方コーヒー淹れてお待ちしております。

時間 16:00-20:00



11/17 [金] 18 [土] 19 [日] MAP B・C・D・E

並べる? 重ねる?

段ボールファニチャーを楽しもう!

[東京大学先端科学技術研究センター]

ストリートがあなたの居場所になると、
どんな「空間」が欲しいですか? 軽くて持
運び可能な段ボールを使ったファニ
チャーを用意しました。ブロックのように
並べたり、積み重ねたり、寝をべったり、
登ったり、自由に組み合わせてください。
イチオシの組み合わせや使い方が見つ
かったら、写真を撮って自慢しましょう!

時間 9:00-18:00



11/3 [金・祝] 4 [土] 5 [日] MAP B・C・D・E

11 [土] 12 [日]

ロボウノイケバナ

[いけばな龍生派 自由花]

家元認定二級教授 西山幸真]

平のまちかどに、ぼつり、と『いけばな』
が出現!「こういう『いけばな』もあるん
だ!」、一風変わった自由花をお楽し
みください。展示作品の撮影&SNS投
稿など、ご自由に&お気軽にどうぞ。

時間 10:00-20:00



11/5 [日] 6 [月] MAP B

IBD広め隊PR

[IBD広め隊]

IBD広め隊です!いわき市在住の高校
生がIBD、IBSについて発信していま
す。「I know IBDプロジェクト」を広
めるため活動中!5日は以下の時間割
でミニ講演会を開催!

時間 5[日] 11:00-11:15(第1回)

13:00-13:15(第2回)

13:45-14:00(第3回)

14:30-14:45(第4回)

6[月] 17:00-18:30

MAP B

