

運行車両

eCOM-8<sup>2</sup>

電動で時速20km未満で公道を走行するモビリティ(定員:運転手を除き9名)



# トイボ

【実証地域】

いわき市平地区  
(いわき駅周辺)

実証期間

令和5年 **3月1日(水)～3月31日(金)**

※天候や新型コロナウイルス等の影響で運休となる場合があります。  
※実証期間は、変更になる場合があります。

利用料金

**無料**

## 運行内容

オンデマンド運行(10:30～13:00 14:00～16:30)



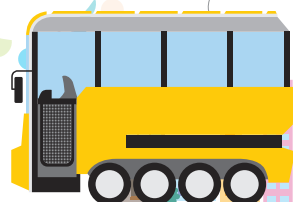
- 39箇所の乗降ポイント間をスマートフォンアプリからの予約(車両呼出し)に応じて運行
- 予約制(3日前～20分前での事前予約も可)

『まちの情報がいっぱい詰まったおもちゃ箱のおなワクワクするバス』  
トイボが地域を拡大し期間限定で復活!

利用方法や運行情報等の詳細についてはこちら



トイボ



まちなかを  
もっと便利に!

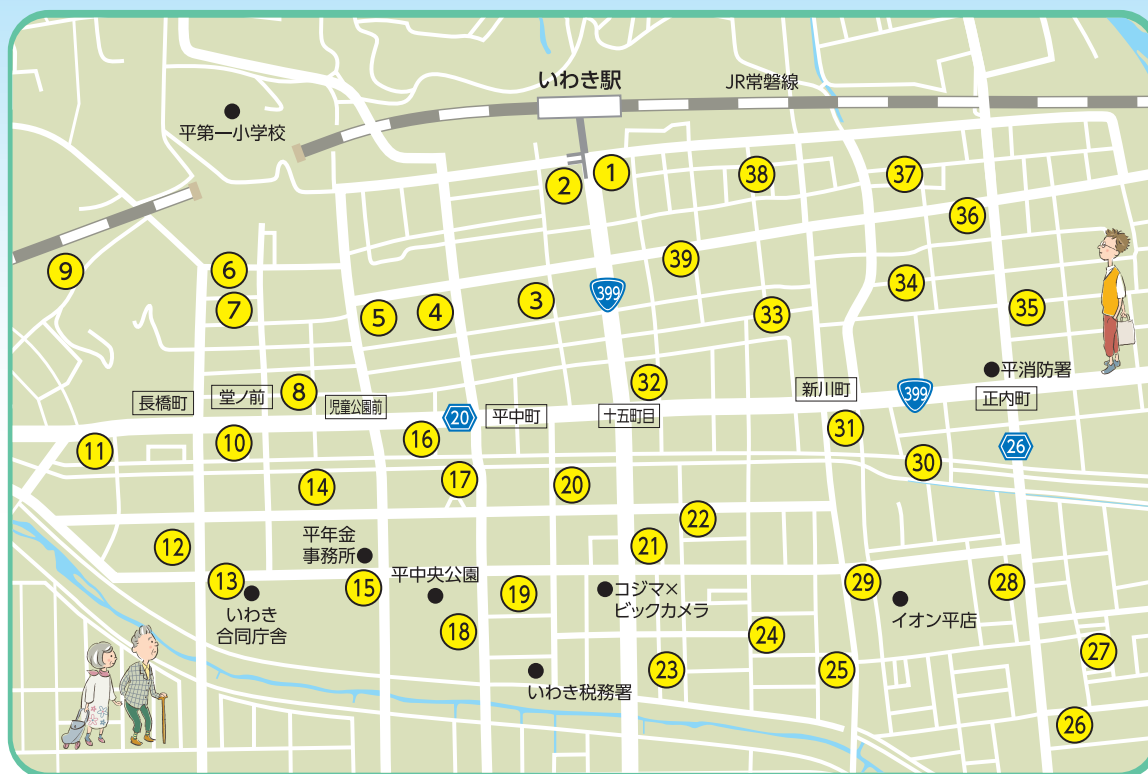
トイボと一緒に  
まちなかの魅力と出会う!

問い合わせ先

●運行情報や利用予約に関すること／報徳タクシー ☎0246(23)6111

●実証運行全般に関すること／いわき市総合政策部スマート社会推進課 ☎0246(22)7473

## 実証エリアマップ



No.	乗降ポイント	No.	乗降ポイント	No.	乗降ポイント	No.	乗降ポイント
①	いわき駅前	⑪	遠藤クリニック	⑲	小太郎町公園(東側)	⑳	カフェリア
②	ラトブ	⑫	マルト平尼子店	⑳	佃町公園	㉑	呉服屋根本
③	八百清	⑬	いわき合同庁舎	㉒	木村眼科クリニック	㉒	いわき地域若者サポートステーション
④	坂本紙店	⑭	水道局	㉓	下の町公園	㉓	スポルト平
⑤	いわきワシントンホテル椿山荘	⑮	いわき市役所	㉔	D' Restia 平三倉	㉔	鮮場やっちゃば平店
⑥	味覚堂本店	⑯	新川緑地帯(平中町)	㉕	マルト平白土店	㉕	いわき信用組合平支店
⑦	いわき脳神経外科	⑰	いわき市文化センター	㉖	作町団地集会所	㉖	6丁目集会所
⑧	平紺屋町郵便局	⑱	いわきアリオス	㉗	報徳タクシー	㉗	大工町公園
⑨	松ヶ岡公園	⑲	いわき市社会福祉協議会	㉘	イオン平店	㉘	BAGEL HOLIC/大野写真館
⑩	スターバックスコーヒーいわき平堂/前店	㉑	松村総合病院	㉙	さがわ耳鼻咽喉科	㉙	オンデマンド乗降ポイント

## 予約方法(スマートフォンアプリからの予約となります)

### ①アプリのダウンロード・登録(無料)

右のQRコードからアプリをダウンロードし、必要事項を入力 **[アプリ名:MONET]** .....▶  
サービス提供エリア一覧から「福島県」「いわき市トイボ」を選択

※位置情報の提供を許可いただくことで、現在地からの最寄りの乗降ポイントを自動で判別できるようになります。

※いわき市では、MONET Technologies社のシステムを使用しています。



### ②車の予約 3日前から20分前までに予約ください。

「乗車予約」から、画面の案内に沿って予約してください。(24時間予約可能)

- ①降車する乗降ポイントを選択
- ②乗車する乗降ポイントを選択 ※あらかじめ、最寄りの乗降ポイントが選択されています。
- ③乗車を希望する日時を選択 ※乗車人数も選択してください(最大9名まで)
- ④乗車を希望する予約便を選択

### ③乗車

「予約した時間」、「予約した乗降ポイント」にてご乗車ください。

利用料金は無料です

※乗車いただいた方にはアンケートをお願いしております。