

第11回「いわきの山をあるく会」

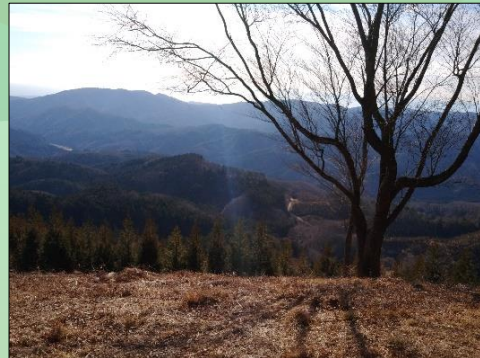
山伏の修行の場であった「仏具山」

2024 年は仏具山を実施します。

国道 289 号線の辺栗トンネルを抜けて「田人おふくろの宿」の手前を左折し四時林道から目兼林道登山口へ。

植林に使ったと思われる藪に隠れかかっている林道跡と四時川の支流を眺め、沢を渡りながら杉林や落葉樹の中を進み、長沢湿原を望むと山頂はもうすぐだ。

藪に埋もれていた昔の路を復活した登山道を、昔人の山への思いを馳せ歩きましょう。



▶と き：2024 年 **3 月 31 日（日曜日）** 午前 8 時 00 分集合

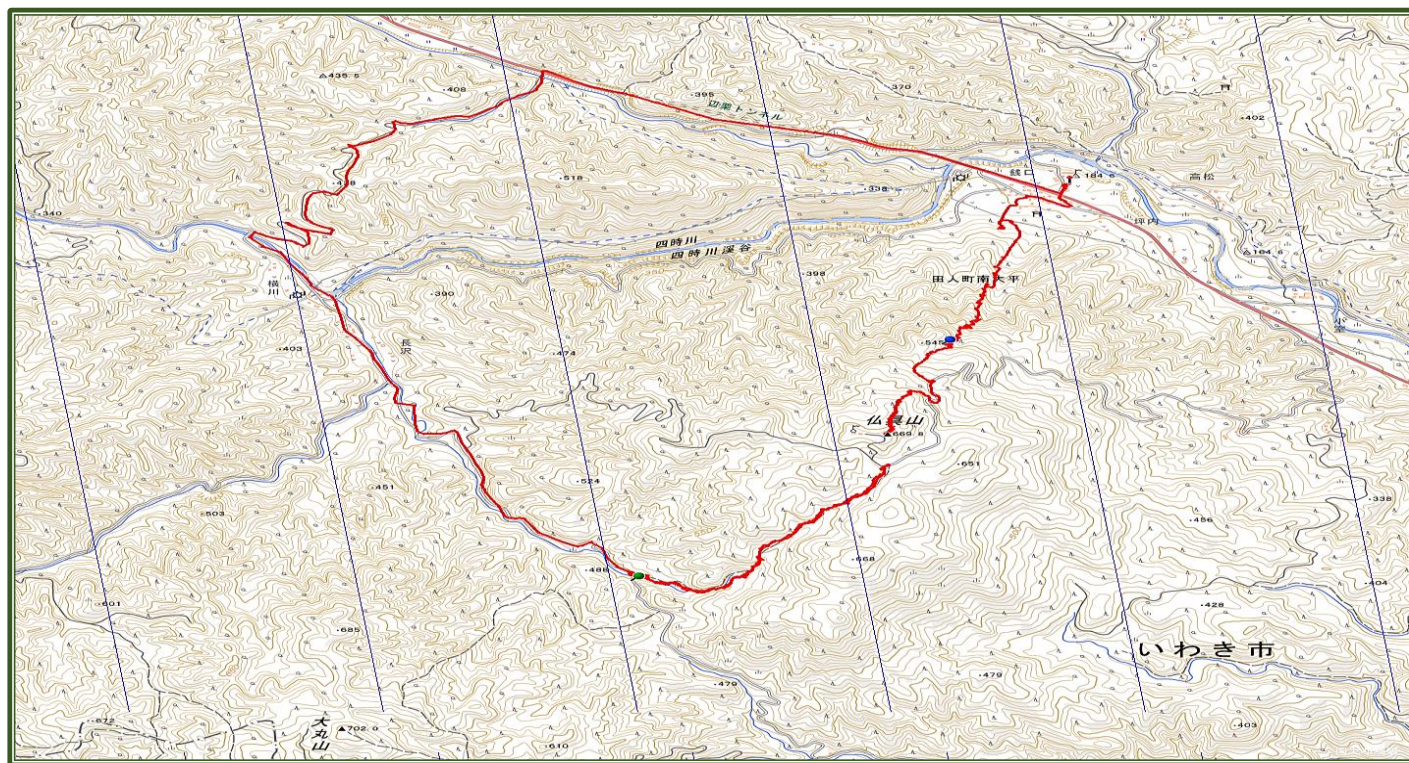
▶ところ：旧大平分校前駐車場

▶コース：駐車場から車に分乗し目兼林道登山口まで、ここから頂上を経由し大平登山口へ下山する縦走登山（約 5.5 km、標高差約 500m、約 4 時間）

▶装 備：昼食・水・雨具(防寒服等)日帰りの登山用具（雪の場合軽アイゼン等）・地図・コンパス

▶参加費：300 円 ※保険は各自で対応してください。

▶お申し込み：不要／当日、現地にお集まりください



□ 問い合わせ先：石城山岳会 栗崎 携帯 090-4886-9392

□ 主催：福島県山岳連盟いわき支部（石城山岳会・藤原山の会・勿来岳友会）

□ 後援：スーパースポーツゼビオいわき店・（一社）いわき観光まちづくりビューロー