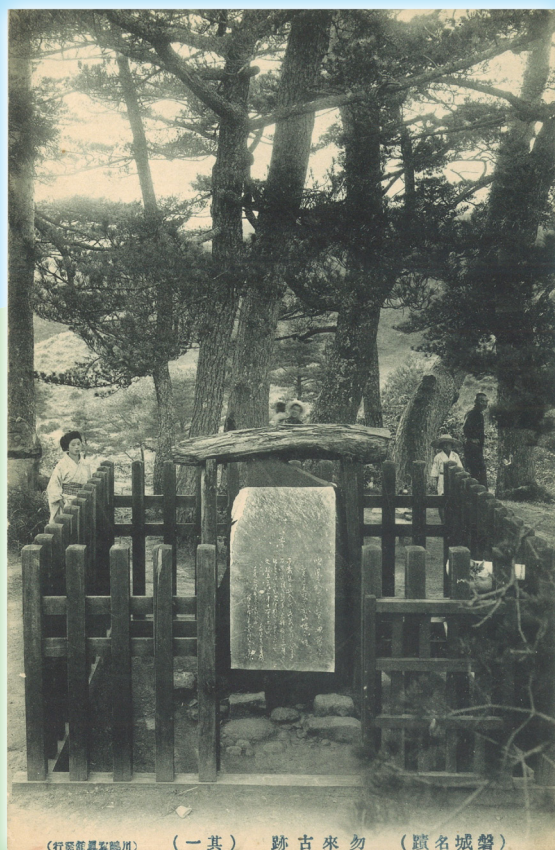


いわきの絵はがき

勿来関と勿来海岸



源義家歌碑を写した絵はがき（左：大正時代、右：昭和50年代、すべて当館蔵）

令和5年 2月18日（土）～4月18日（火）

休館日 3月15日（水）

会期中のイベント

ギャラリートーク（要観覧券）

日時：3月12日（日）・4月9日（日）

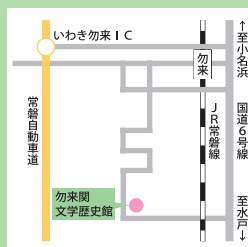
14:00～14:30

当館学芸員が展示内容について解説します。

※SNSからの連絡については、対応できない場合がありますので、ご了承ください。

※来館にあたって、マスクの着用、入館前の検温、手指の消毒などにご協力ください。また、発熱などの症状がある場合、入館をお断りすることがありますので、ご了承ください。

交通アクセス



【車】いわきICから約15分

【徒歩】勿来駅から約30分

観覧料

一般	330円（280円）
大高中	220円（170円）
小学生	170円（110円）

※カッコ内は20名以上の団体割引料金

※いわき市内に住所を有する65歳以上の方、身体障害者手帳・療育手帳・精神障害者保健福祉手帳をお持ちの方、いわき市内の小・中・高・専修・高専生（土曜日・日曜日のみ）は無料

ホームページ



ツイッター



開館時間 9:00～17:00

（入館は16:30まで）

いわき市勿来関文学歴史館
Iwaki City Nakoso Barrier Museum of Literature and History

〒979-0146 福島県いわき市勿来町関田長沢6-1

Tel: 0246-65-6166 Fax: 0246-65-6167 E-mail: bunreki@iwaki-ec.or.jp